

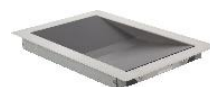
Appareils de Transfert

Catalogue 2016

Passe-sons



Passe-monnaie / billets



Passe-documents coulissants



Guichets de façades



Passe-paquets

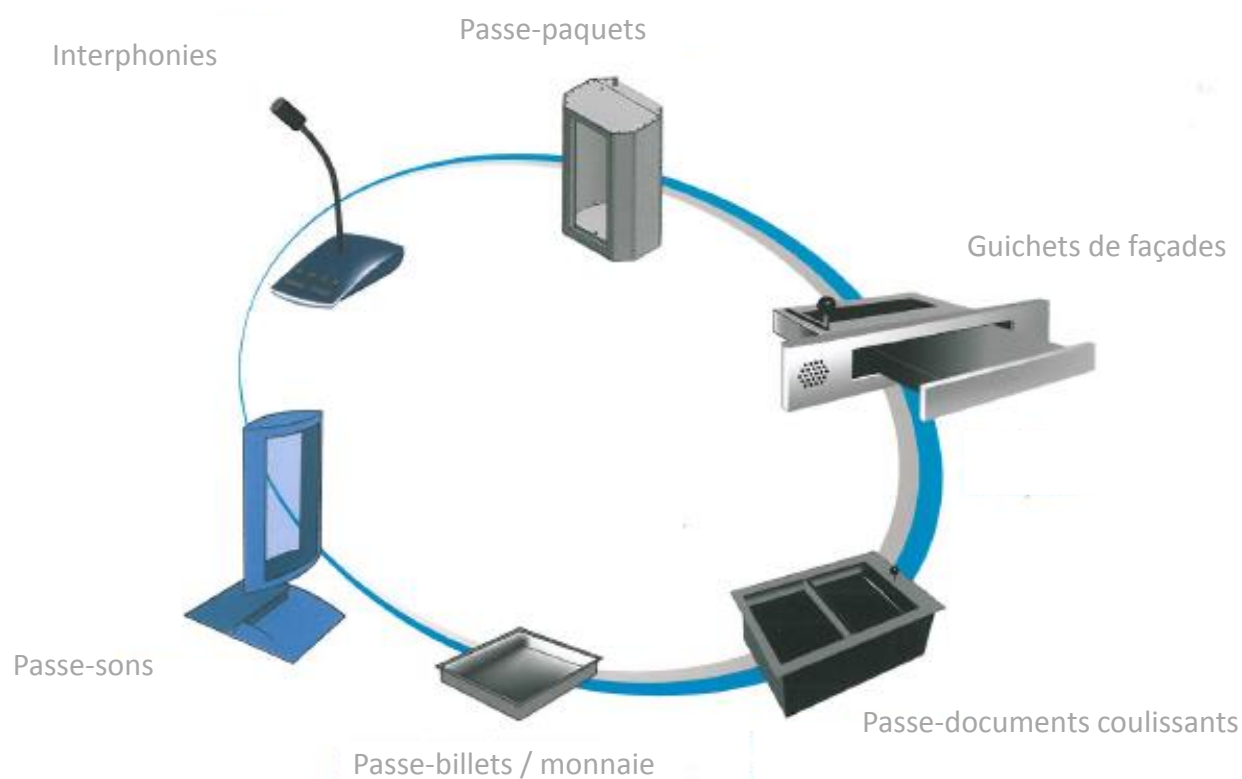


Interphonie de guichet



Notes

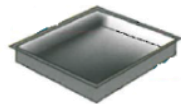
Gamme Appareils de Transfert



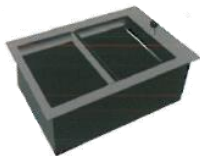
Sécurisation des transferts de documents et objets pour un **accueil plus sûr**



Chaque produit de la gamme facilite la communication, sans nécessité d'interphonie, tout en protégeant le personnel des germes pathogènes et des agressions physiques. Protection anti-vandalisme ou pare-balles jusqu'au niveau balistique FB3 (Selon norme EN1522), ces passe-sons peuvent être installés en intérieur comme en extérieur sous abri dans un vitrage ou un mur béton.



Les passe-billets / monnaie peuvent être installés avec les passe-sons intégrés ou à travers des façades vitrées. Ces modèles permettent le transfert de monnaie, billets, tickets ou documents de faible encombrement d'un espace intérieur sécurisé vers un espace extérieur destiné au public. Certains de ces passe-billets peuvent être posés en saillie sur le guichet d'accueil et offrir de par leur configuration une protection anti-vandalisme, alors que d'autres modèles encastrés dans le plan de travail, vont pouvoir assurer une protection pare-balle jusqu'au niveau FB6. (modèles 12)



Les passe-documents sont intégrés dans le plan de travail et permettent le transfert de documents, billets, plis entre un espace sécurisé et un espace extérieur destiné au public. De différentes dimensions et profondeurs, ces passe-documents permettent le passage d'objets et offrent de part leur conception une protection anti-vandalisme, alors que d'autres modèles assurent une protection pare-balles jusqu'au niveau de résistance FB6 suivant la norme EN1522.



Les guichets de façades sont majoritairement utilisés dans des configurations extérieures sous abri (postes de gardes, poste d'accueil, guichet etc...). Leur volumétrie permet le transfert de petits comme de plus gros documents, paquets en toute sécurité, ces modèles pouvant aller d'une résistance anti-vandalisme jusqu'à pare-balles en prenant en compte les plus hauts niveaux de certification (FB7NS). Si besoin une résistance au feu peut être proposée pour certains modèles. Associés à un système d'interphonie Full duplex, ils protègent parfaitement l'employé de toute agression physique, des courants d'air et de la poussière.



Les passe-paquets / objets sont installés dans un comptoir ou dans une façade et permettent le transfert de documents, billets, plis et paquets entre un espace sécurisé et un espace extérieur destiné au public. Ces passe-paquets permettent le passage d'éléments plus volumineux et offrent de part leur conception une protection anti-vandalisme et certains modèles assurent également une protection pare-balles jusqu'au niveau de résistance BR4 suivant la norme EN1063.



Les interphonies peuvent être encastrés dans le plan de travail ou simplement positionner sur le guichet comme pupitre. Ces produits peuvent être installés avec les passe monnaie/billets, passe-documents, passe-paquets... Ces interphonies sont destinées à être utilisées afin d'optimiser le confort acoustique entre un espace intérieur sécurisé et un espace extérieur séparé par une façade vitrée.

PASSE-SONS

PASSE-BILLETS

PASSE-DOCUMENTS

GUICHETS DE FACADES

PASSE-PAQUETS

INTERPHONIE

PASSE-SONS

Duetto sans volet de transfert
Duetto avec volet de transfert
Duetto Parabal
Parabal
PW1
PW2

PASSE-BILLETS / MONNAIE

Passe monnaie Duetto
PT1 / PT2
Modèle 5
Modèle 11
Modèle 12

PASSE-DOCUMENTS COULISSANTS

PMS IDF
SEPAC P52 / P140
Modèle 20
Modèle 30

GUICHETS DE FACADES

PMS BE
Modèle 50
Modèle 52
Modèle 53
Modèle 54
Modèle 63

PASSE-PAQUETS

½ Gédéon
Gédéon
Sebal PM2

INTERPHONIE

DUO 02
DUO 03
DUO 03 pour personnes malentendantes

PASSE-SONS

PASSE-BILLETS

PASSE-
DOCUMENTS

GUICHETS DE
FACADES

PASSE-PAQUETS

INTERPHONIE

Duetto sans volet de transfert



Résistant à l'effraction



Duetto sans volet de transfert permet une conversation entre deux espaces tout en se protégeant des agressions physiques et des germes pathogènes.

Ce modèle est compatible avec le passe monnaie Duetto.

Hauteur (mm)	Largeur (mm)	Profondeur (mm)	Poids (Kg)	Code Article	Délai (Semaines)
450	360	90	8,5	A74003	2

Duetto avec volet de transfert



Résistant à l'effraction



Duetto avec volet de transfert permet une conversation entre deux espaces tout en se protégeant des agressions physiques et des germes pathogènes. Son volet permet le transfert de documents de petite taille.

Hauteur (mm)	Largeur (mm)	Profondeur (mm)	Poids (Kg)	Code Article	Délai (Semaines)
578	360	90	9,5	A74002	2

Duetto Parabal



Vitrage BR4S Pare-balles



Duetto Parabal permet une conversation entre deux espaces tout en se protégeant des agressions physiques, des attaques à main armée et des germes pathogènes.

Hauteur (mm)	Largeur (mm)	Profondeur (mm)	Poids (Kg)	Code Article	Délai (Semaines)
450	360	161	18	A74021	3

Parabal



Pare-balles FB3S



Parabal permet une conversation entre deux espaces tout en se protégeant des agressions physiques, des attaques à main armée et des germes pathogènes.

Hauteur (mm)	Largeur (mm)	Profondeur (mm)	Poids (Kg)	Code Article	Délai (Semaines)
418	388	132	17,3	A74023	2

PW1



Résistant à l'effraction



PW1 permet une conversation entre deux espaces et de transférer des documents tout en se protégeant des agressions physiques.

	Hauteur (mm)	Largeur (mm)	Profondeur (mm)	Poids (Kg)	Code Article	Délai (Semaines)
Vitrage	762	513	100	35	A30458	6
Base	156	513	610			

PW2



Résistant à l'effraction



PW2 permet une conversation entre deux espaces et de transférer les espèces et billets tout en se protégeant des agressions physiques.

	Hauteur (mm)	Largeur (mm)	Profondeur (mm)	Poids (Kg)	Code Article	Délai (Semaines)
Vitrage	762	513	100	30	A30459	6
Base	32	513	610			

Passe-monnaie Duetto



Résistant à l'effraction



Passe-monnaie Duetto permet de transférer les espèces/billets, tickets et petits documents, à travers une façade vitrée. Ce modèle est spécialement conçu pour être compatible avec le passe-sons Duetto.

Hauteur (mm)	Largeur (mm)	Profondeur (mm)	Poids (Kg)	Code Article	Délai (Semaines)
50	300	396	1,6	A74001	3

Passe-monnaie PT1 / PT2



Résistant à l'effraction



PT1 et PT2 permet de transférer les espèces/billets, tickets et petits documents, à travers une façade vitrée.

	Hauteur (mm)	Largeur (mm)	Profondeur (mm)	Poids (Kg)	Code Article	Délai (Semaines)
PT1	22	325	325	1,1	A30393	3
PT2	41	325	325	1,3	A30394	

Modèle 5



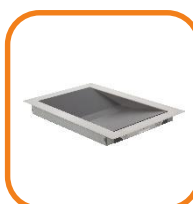
Pare-balles FB4 EN 1522



Modèle 5 permet d'échanger espèces, billets, tickets.

Hauteur (mm)	Largeur (mm)	Profondeur (mm)	Poids (Kg)	Code Article	Délai (Semaines)
40	355	190	4	A30435	4

Modèle 11



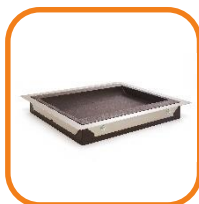
Résistant à l'effraction



Modèle 11 permet d'échanger espèces, billets, tickets.

Hauteur (mm)	Largeur (mm)	Profondeur (mm)	Poids (Kg)	Code Article	Délai (Semaines)
42	320	480	5,6	AVQ141	4

Modèle 12



Pare-balles FB4 /
FB6 EN 1522

GUNNEBO[®]
For a safer world

Modèle 12 permet d'échanger espèces, billets, tickets et petits documents tout en se protégeant des attaques à main armée.

	Hauteur (mm)	Largeur (mm)	Profondeur (mm)	Poids (Kg)	Code Article	Délai (Semaines)
M.12 FB4	53	416	354	7,5	A30203	4
M. 12 FB6	82	412	352	30	AVQ142	4
M. 12 PH FB5	71	700	382	50	A30205	5

PMS IDF



Résistant à l'effraction



La gamme PMS IDF permet de transférer espèces / billets, cartes de paiements tickets et petits documents à travers une façade vitrée tout en se protégeant des agressions physiques.

	Hauteur (mm)	Largeur (mm)	Profondeur (mm)	Poids (Kg)	Code Article	Délai (Semaines)
PMS IDF non perforé	65	325	480	5,7	A74055	3
PMS IDF perforé	65	325	480	5,7	A74123	3
PMS IDF V2	65	220	400	2,4	A74147A	3

* Avec une réservation pin pad modèle « Sagem PP15 »

SEPAC P52/P140



Résistant à l'effraction



La gamme Sepac P52/P140 permet de transférer espèces / billets, tickets et documents de plus grande taille à travers une façade vitrée tout en se protégeant des agressions physiques.

	Hauteur (mm)	Largeur (mm)	Profondeur (mm)	Poids (Kg)	Code Article	Délai (Semaines)
SEPAC P52	55	427	633	12	A74052	4
SEPAC P140	200	427	633	22	A74051	4

Modèle 20



Pare-balles FB4 EN1522
Coupe Feu 60 mins



La gamme Modèle 20 permet de transférer espèces / billets, tickets et documents de plus grande taille à travers une façade vitrée tout en se protégeant des attaques à main armée et des incendies.

	Hauteur (mm)	Largeur (mm)	Profondeur (mm)	Poids (Kg)	Code Article	Délai (Semaines)
Modèle 20-100	174	450	600	36	A30209	2
Modèle 20-200	276	450	600	50	A30372A	4
Modèle 20-400	476	450	600	61,7	A30374A	4
Modèle 20 FR60*	220	470	648	100	A30442	4

*Modèle Coupe-feu 60 mins

Modèle 30



Pare-balles FB4 / FB6
EN1522

GUNNEBO
For a safer world

La gamme Modèle 30 permet de transférer espèces / billets, tickets et documents de plus grande taille à travers une façade vitrée tout en se protégeant des attaques à main armée.

	Hauteur (mm)	Largeur (mm)	Profondeur (mm)	Poids (Kg)	Code Article	Délai (Semaines)
Modèle 30	63	450	600	16	A30445	4
Modèle 30 FB4	71	450	600	19	A30208A	2
Modèle 30 FB6	138	620	840	130	A30446	4

Modèle 7020



Pare-balles FB4 EN1522
Coupe Feu 60 mins

GUNNEBO
For a safer world

Modèle 7020 équipé du passe-documents coulissant 20 profondeur 100 mm est un ensemble monobloc esthétique permettant d'assurer le transfert de documents et objets tout en se protégeant des attaques à main armée et des incendies.

	Hauteur (mm)	Largeur (mm)	Profondeur (mm)	Poids (Kg)	Code Article	Délai (Semaines)
Modèle 7020	1325	1140	650	250	A30443	6

PMS BE



Résistant à l'effraction



PMS BE permet de transférer espèces / billets, tickets et petits documents vers un espace extérieur sous abri tout en se protégeant des agressions physiques.

Hauteur (mm)	Largeur (mm)	Profondeur (mm)	Poids (Kg)	Code Article	Délai (Semaines)
60	406	383	11	A74056	2

PMS BE

Modèle 50



Résistant à l'effraction



La gamme Modèle 50 permet de transférer espèces / billets, tickets et documents, objets vers un espace extérieur sous abri tout en se protégeant des agressions physiques. Ce modèle peut être équipé d'une interphonie de guichet (Modèle 50.01)

	Hauteur (mm)	Largeur (mm)	Profondeur (mm)	Poids (Kg)	Code Article	Délai (Semaines)
Modèle 50	220	510	484	40,5	A30427	4
Modèle 50.01	220	486	457	54	A30428 (I)	4

Modèle 52



Pare-balles FB4 EN1522



La gamme Modèle 52 permet de transférer espèces / billets, tickets et documents, objets vers un espace extérieur sous abri tout en se protégeant des attaques à main armée. Ce modèle peut être équipé d'une interphonie de guichet (Modèles 52.01, 52.01 3S, 52.01 3S)

	Hauteur (mm)	Largeur (mm)	Profondeur (mm)	Poids (Kg)	Code Article	Délai (Semaines)
Modèle 52	260	450	460	74	A30219 A30191 (I)**	4
Modèle 52 S	260	450	460	74	A30223 A30193 (I)**	4
Modèle 52.01 3S*	260	662	460	105	A30441	4

* Avec tiroir pour pind pad

** Avec interphonie



Modèle 53



Pare-balles FB4 EN1522 Coupe feu 90 mins

GUNNEBO
For a safer world

La gamme Modèle 53 permet de transférer espèces / billets, tickets et documents, objets vers un espace extérieur sous abri tout en se protégeant des attaques à main armée et des incendies. Ce modèle peut être équipé d'une interphonie de guichet

		Hauteur (mm)	Largeur (mm)	Profondeur (mm)	Poids (Kg)	Code Article	Délai (Semain)
Modèle 53	Frame	63	420	373		A30416	4
	Front panel	130	670	32	26	A30195 (I)**	2
Modèle 53 FR90*	Frame	116	526	421		A30447	4
	Front panel	2223	670	80	70	A30448 (I)**	4

Modèle 54



Pare-balles FB7 EN1522

GUNNEBO
For a safer world

La gamme Modèle 54 permet de transférer espèces / billets, tickets et documents, objets tout en se protégeant des attaques à main armée. Ce modèle peut être équipé d'une interphonie de guichet. (Modèle 54.01)

		Hauteur (mm)	Largeur (mm)	Profondeur (mm)	Poids (Kg)	Code Article	Délai (Semaines)
Modèle 54	Frame	189	560	634		A30375	4
	Front panel	244	780	53	200	A30376 (I)**	2

Modèle 63



Pare-balles FB6 EN1522 Coupe feu 90 mins

GUNNEBO
For a safer world

La gamme Modèle 63 permet de transférer espèces / billets, tickets et documents, objets tout en se protégeant des attaques à main armée et des incendies. Ce modèle peut être équipé d'une interphonie de guichet. (63.01)

		Hauteur (mm)	Largeur (mm)	Profondeur (mm)	Poids (Kg)	Code Article	Délai (Semaines)
Modèle 63	Frame	79	449	541		A30429	4
	Front panel	160	596	36	60	A30437 (I)**	4
Modèle 63 FR90*	Frame	132	555	588		A30449	4
	Front panel	239	675	82	135	A30450 (I)**	

* Modèle Coupe feu 90 mins
** avec interphonie

GUNNEBO
For a safer world

Modèle 63 H



Pare-balles FB6 EN1522
Coupe feu 90 mins

GUNNEBO
For a safer world

La gamme Modèle 63H permet de transférer espèces / billets, tickets, documents, et objets tout en se protégeant des attaques à main armée et des incendies. Ce modèle peut être équipé d'une interphonie de guichet. (63.01)

		Hauteur (mm)	Largeur (mm)	Profondeur (mm)	Poids (Kg)	Code Article	Délai (Semaines)
Modèle 63 H	Corps	159	449	541		A30431	4
	Panneau avant	241	596	36	83	A30432 (I)**	4
Modèle 63 H CF90*	Corps	212	555	588		A30451	4
	Panneau avant	319	675	82	100	A30452 (I)**	4

* Modèle coupe feu 90 mins

** Avec interphonie

Modèle 7053



Pare-balles FB6 EN1522
Coupe feu 90 mins

GUNNEBO
For a safer world

Modèle 7053 équipé du guichet de façade 53 est un ensemble monobloc esthétique permettant d'assurer le transfert de documents et objets tout en se protégeant des attaques à main armée et des incendies.

	Hauteur (mm)	Largeur (mm)	Profondeur (mm)	Poids (Kg)	Code Article	Délai (Semaines)
Modèle 7053	1270	1040	552	230	A30444	6

1/2 Gédéon



Vitrage pare-balles BR4S



Le 1/2 Gédéon permet le transfert de documents, objets, et paquets entre deux espaces tout en se protégeant des attaques à main armée.

	Hauteur (mm)	Largeur (mm)	Profondeur (mm)	Poids (Kg)	Code Article	Délai (Semaines)
Hors-tout	498	582	453	115	A74005	4
Précadre Scellement	587	680	40		A74178	4
Précadre TDF	789	775	543		A74192	4

Gédéon



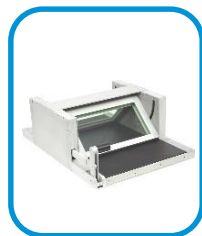
Vitrage pare-balles BR4S



Le grand Gédéon permet le transfert de documents, objets, et paquets entre deux espaces tout en se protégeant des attaques à main armée.

	Hauteur (mm)	Largeur (mm)	Profondeur (mm)	Poids (Kg)	Code Article	Délai (Semaines)
Hors-tout	928	582	453	170	A74094	4
Précadre Scellement	1020	680	40		A74180	4
Précadre TDF	1220	596	504		A74186	4

Sebal PM2



Vitrage pare-balles BR4S



Sebal PM2 permet le transfert de documents, objets, et paquets entre deux espaces tout en se protégeant des attaques à main armée.

	Hauteur (mm)	Largeur (mm)	Profondeur (mm)	Poids (Kg)	Code Article	Délai (Semaines)
	186	388	565	21	A74022	2

Pharmapac Standard



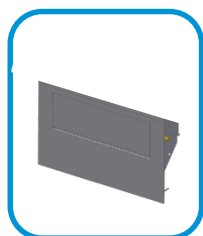
Pare balles FB4



Pharmapac Standard permet de transférer de large paquets et boîtes de médicaments tout en se protégeant des attaques à main armée.

Hauteur (mm)	Largeur (mm)	Profondeur (mm)	Poids (Kg)	Code Article	Délai (Semaines)
491	290	135	18	A74037	4

Pharmapac V2



Résistant à l'effraction



Pharmapac V2 permet de transférer de large paquets et boîtes de médicaments tout en se protégeant des agressions physiques.

Hauteur (mm)	Largeur (mm)	Profondeur (mm)	Poids (Kg)	Code Article	Délai (Semaines)
426	629	216	24	A74157	4

Distripac



Résistant à l'effraction



Distripac permet de transférer de large paquets tout en se protégeant des agressions physiques.

Hauteur (mm)	Largeur (mm)	Profondeur (mm)	Poids (Kg)	Code Article	Délai (Semaines)
426	629	197	27	A74156	4

DUO 02



GUNNEBO
For a safer world

Duo 02 est une interphonie d'entrée de gamme conçu pour une communication fluide et un confort acoustique à travers une façade vitrée.

Hauteur (mm)	Largeur (mm)	Profondeur (mm)	Code Article	Délai (Semaines)
224	93	65	APQR19	4

DUO 03



GUNNEBO
For a safer world

Duo 03 est une interphonie conçu pour une communication fluide et un confort acoustique à travers une façade vitrée.

Hauteur (mm)	Largeur (mm)	Profondeur (mm)	Code Article	Délai (Semaines)
114	228	54	A30410	2

DUO 03 (fonction malentendant)



GUNNEBO
For a safer world

L'interphonie DUO 03 fonction malentendant est équipé d'une carte à induction pour l'unité centrale et d'une barrette à induction pour les personnes appareillées d'un sonotone.

Hauteur (mm)	Largeur (mm)	Profondeur (mm)	Poids (Kg)	Code Article	Délai (Semaines)
186	388	565	21	A74144	4

www.gunnebo.com



Gunnebo Electronic Security BP 40285 Baldenheim
67606 Sélestat Cedex - France
Adresse: 23, Route de Schwobsheim 67600 Baldenheim – France
Tél : +33 (0)3.88.85.06.25 Fax : +33(0)3.88.85.06.95

GUNNEBO[®]
For a safer world